

# Les MERCREDIS Ré'Créatifs !

ATELIERS

BRICOLAGES

JEUX

SORTIES

DE JANVIER  
À JUIN 2025



Les Accueils de Loisirs de la CC du Kochersberg

# BERSTETT

## La Fleur des Champs

Pour les enfants scolarisés en maternelle et élémentaire

42 rue de l'Herbe 67370 Berstett

☎ 03 88 69 43 71

✉ periscolaire.berstett@alef.asso.fr

🌐 <https://alef.portail-familles.app>



Janvier – Février

## Pays du monde

Pars en voyage avec nous! En train, en avion ou en bateau allons découvrir des pays du monde. Apprends de nouvelles langues, découvre de nouveaux paysages, protège certaines espèces animales. Reporter ou archéologue, mène tes recherches et montre-nous tes résultats!

**Au programme :** atelier linguistique, découverte et activités nature, création d'animaux, contes, découverte et expérimentation des modes de vie à travers le monde.

SORTIE

Atelier pizza au restaurant Ô Papilles du Kochersberg

Mars – Avril

## La cause animale

Les animaux du monde entier souffrent! Rejoins-nous et apprends en plus sur leurs conditions de vie, les espèces en voie de disparition et les mesures prises pour les sauver. Découvre ce qui arrive à nos animaux domestiques et comment t'occuper d'eux.

**Au programme :** découverte des espèces animales en danger!



Intervenant en médiation animale



# BERSTETT

## La Fleur des Champs

Pour les enfants scolarisés en maternelle et élémentaire

42 rue de l'Herbe 67370 Berstett

☎ 03 88 69 43 71

✉ periscolaire.berstett@alef.asso.fr

🌐 <https://alef.portail-familles.app>

Mai – Juin

## La vie est ailleurs

### Les mystères de l'univers

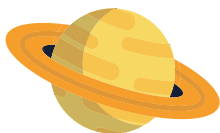
« La mutation, c'est la clé de notre évolution. C'est elle qui nous a mené de l'état de cellule à l'espèce dominante sur notre planète. Le processus est long et remonte à la nuit des temps. Mais tous les 2 ou 300 000 ans, l'évolution fait un bon en avant ». Explore avec nous les secrets de l'univers et découvre les formes de vie des différentes planètes ou du multivers.

**Au programme :** création de peintures univers, découverte des étoiles et de leurs histoires, découverte des fusées, satellites et autres objets envoyés dans l'espace. Histoires qui font peur et créations de monstres.

**Événement :** spectacle de fin d'année.

SORTIE

Planétarium et Vaisseau à Strasbourg



# FURDENHEIM

## La Clé des 3 Champs



**Pour les enfants scolarisés en élémentaire**

2 rue Emile WAGNER 67117 Furdenheim

☎ 07 88 41 10 72

✉ periscolaire.furdenheim@alef.asso.fr

🌐 <https://alef.portail-familles.app>



**Janvier – Juillet**

## Et si on allait dehors ?

L'an dernier nous avons déjà mis un pied dehors pour commencer à aménager des espaces de plantation. Alors cette année, mettons les deux pieds dehors et allons vivre des aventures qu'il pleuve ou qu'il fasse soleil! Jouons à des jeux en pleine nature et réalisons des bricolages en bois avec différents éléments trouvés lors de nos sorties.

### **Programme de janvier à février :**

Comment confectionner des jouets en bois? Création d'une malle et des règles de jeux. Construction d'un hôtel à insectes, création de paravent en saule pour faire un mur d'ombre pour le jardin.



**Intervenant en menuiserie et ébénisterie**

### **Programme de février à avril :**

Préparation des semis de graines et des mottes de terre pour l'aménagement d'un potager. Arrosage, préparation de tipis.

**Événement :** balade à mi-chemin de Hurtigheim pour faire des jeux de découverte et d'observation en intercentre avec les enfants de 3 à 5 ans.

### **Programme de mai à juin :**

Récupération d'éléments de la nature pour la construction d'un hôtel à insectes. Récupération de bois de noisetier. Confection d'arcs, de flèches, de flèches polynésiennes et d'autres jouets en bois à sculpter.



**Sortie en forêt**



**Balade nature**



# HURTIGHEIM

1, 2, 3 Soleil!



Pour les enfants scolarisés en maternelle

3 rue de l'École 67117 Hurtigheim

☎ 03 88 64 92 48

✉ periscolaire.hurtigheim@alef.asso.fr

🌐 <https://alef.portail-familles.app>



Janvier – Février

## Les super-héros de l'hiver

Sais-tu qu'il y a des animaux et des insectes qui dorment tout l'hiver? Est-ce qu'il suffit de se faire une réserve de noisettes? Et ceux qui ne dorment pas? Ils font comment? Et nous? Est-ce qu'on fait quelque chose de particulier pendant l'hiver?

**Au programme :** réalisation de boules de graines avec des pommes de pin, d'hôtels à insectes, de mangeoires. Ateliers d'activités physiques douces pour prendre soin de soi. Ça fait du bien au corps et à la tête.

**SORTIE**

Marche dans la nature, respirer l'air frais



Intervenant en Tai-Chi /Chi Gong



Intervenant de l'association LPO\*



*\*Ligue pour la protection des oiseaux*



# HURTIGHEIM

1, 2, 3 Soleil!



Pour les enfants scolarisés en maternelle

3 rue de l'École 67117 Hurtigheim

☎ 03 88 64 92 48

✉ periscolaire.hurtigheim@alef.asso.fr

🌐 <https://alef.portail-familles.app>



Mars – Avril

## Les super-héros du printemps

La nature pointe le bout de son nez, les couleurs s'épanouissent à nouveau... C'est le moment de mettre les mains dans la terre... C'est nous les héros?

**Au programme :** plantations de fleurs comestibles, expérimentation de la permaculture, création de jardinières, jeux sportifs, ateliers d'activités physiques douces pour prendre soin de soi.

**Événement :** intercentre Hurtigheim/Furdenheim avec balade et pique-nique.

**SORTIE**

Visite du jardin permaculture à Wangen



Intervenant/animation à l'alsacien, contes et jeux\*

*\*Avec les bénévoles de la bibliothèque de Quatzenheim*

Avril – Juillet

## Les super-héros de l'été

Écouter, voir... ça vit autour de nous... ça pousse...

Qui sont les héros? Les jardiniers et agriculteurs qui entretiennent la nature? Et toutes les bestioles qui font respirer la terre...

**Au programme :** jardinage, création d'une pergola en bambou pour plantes grimpantes, expérimentation de bonbons de fleurs, ateliers d'activités physiques et activités physiques douces pour prendre soin de soi.

**Événement :** goûter alsacien avec l'équipe de la bibliothèque de Quatzenheim.

**SORTIE**

Parc de Wesserling



Animation : promenade contée\*

*\*Sensibilisation à l'alsacien*

# ITTENHEIM

## La P'tite Récré

Pour les enfants scolarisés en maternelle et élémentaire

Rue des Charmes 67117 Ittenheim

☎ 03 88 25 16 34

✉ periscolaire.ittenheim@alef.asso.fr

🌐 <https://alef.portail-familles.app>



Janvier – Février

## Les contes et les légendes

Redécouvrir les contes d'Andersen, du monde, les légendes et les mythes du coin...

**Au programme :** écoutons les contes et jouons avec les héros, création d'univers et de bricolages autour du conte, écrivons des histoires, fabrication d'un livre animé et d'un journal du périscolaire.

**Événement :** journée pyjama ambiance cocooning et bien-être.

SORTIE

Médiathèque de Truchtersheim



Mars – Avril

## Enquête et mystère

Les agents « nord, sud, est, ouest » devront mener différentes enquêtes et se surpasser.

**Au programme :** cluedo, création d'outils d'enquêteurs, jeu de détective, d'observation et d'orientation...

**Événement :** grand jeu.



Mai – Juin

## Il va y avoir du sport

Découvre le sportif qui sommeille en toi et redécouvre des sports. Tout pour garder la forme cet été!

**Au programme :** tournoi de foot, basket et ping-pong, handball au city, création de sport sur plateau, découverte de nouveaux sports.

**Événement :** olympiades.

SORTIE

Piscine



Intervenant : pokeball



# KUTTOLSHEIM

## La Goutte d'Eau

Pour les enfants scolarisés en maternelle et élémentaire

39 route des Romains 67520 Kuttolsheim

☎ 03 88 87 66 52

✉ periscolaire.kuttolsheim@alef.asso.fr

🌐 <https://alef.portail-familles.app>



Janvier – Mars

### Dessine-moi un mouton

Le petit prince nous fait regarder plus haut, voyageons dans l'imagination!

**Au programme :** sabre laser, observation des étoiles, jeux dans le noir, créations loufoques, jeux de coopération, crée ton monde, avions 3D...

SORTIE

Explorons... Sortie au Vaisseau à Strasbourg



Intervenant surprise



Avril – Juillet

### La goutte d'eau... Retour aux sources !

Des trésors autour de nous et des jeux d'autrefois...  
Voyageons dans le temps.

**Au programme :** défis nature, jeux d'autrefois au temps de tes parents, musique décalée, expériences des petits scientifiques, peinture.

**Événements :** rencontre festive avec les accueils de loisirs ALEF du territoire.

SORTIE

Nature... Promenade au Parc Wesserling



Atelier fleurs. Intervenant : O'Fleurs d'Angélique





# PFULGRIESHEIM

## Les Griffons

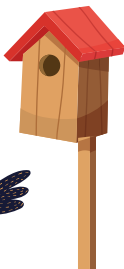
Pour les enfants scolarisés en maternelle et élémentaire

1 A rue des Acacias 67370 Pfulgriesheim

☎ 07 86 33 89 36

✉ periscolaire.pfulgriesheim@alef.asso.fr

🌐 <https://alef.portail-familles.app>



Janvier – Février

## Nos amis les bêtes

Découvrons ensemble de drôles de bêtes.

**Au programme :** collecte pour les animaux, création de nichoirs et de maisons à hérisson.

SORTIE

Ferme pédagogique

SORTIE

Cani-cross (La Kota)



Intervenant en médiation animale



Mars – Avril

## Le retour du printemps...

Le printemps est de retour apportant avec lui les fleurs, les couleurs et la douceur qui réveillent la nature!

**Au programme :** plantations, exploration de la nature, herbier, construction de cabane.

SORTIE

Randonnée



Intervenant en apiculture



Mai – Juin

## Bouge ton corps!

Allez les kids, on se dépense sans répit, ça rigole, ça bouge et c'est parti!

**Au programme :** jeux de coopération, sportifs et olympiades.



Intervenant en sport



# TRUCHTERSHEIM

## Les Petits Papillons



Pour les enfants scolarisés en maternelle

20 rue du Sonnenberg 67370 Truchtersheim

☎ 03 88 21 97 90

✉ periscolaire.truchtersheimmaternelle@alef.asso.fr

🌐 <https://alef.portail-familles.app>

## Suite du voyage pour toute une année

Nos escales se poursuivent dans les différents continents abordés toute l'année.

Janvier – Février



### Exploration de l'Europe

La Suisse, la Norvège, la Pologne.

**Au programme :** Découverte des différents lieux mythiques et leurs coutumes. Bricolage et peinture pour identifier ces pays.

 **Escale en janvier**

Mars – Avril



### L'Asie

Mongolie, Tibet, Pakistan, Taïwan.

**Au programme :** représentation de ces pays par les animaux racontés dans les contes des pays d'Asie. Bricolages, chants, contes participatifs et atelier musique seront de la partie. Ateliers sur les différents sites touristiques.

 **Intervenant conteur/musique**

Mai – Juin

### L'Afrique

L'Éthiopie, Congo, Kenya, Botswana.

**Au programme :** nos différentes escales se finissent en Afrique par la découverte des sites touristiques et ses différents lieux emblématiques de ces pays. Bricolages, contes du pays, ateliers culinaires, coutumes. Découverte aussi de ces animaux extraordinaires d'Afrique centrale.



 **Intervenante musique/cuisine**

# TRUCHTERSHEIM

## Maxi-Mômes



Pour les enfants scolarisés en élémentaire

1 rue du Feu 67370 Truchtersheim

☎ 03 90 29 00 88

✉ periscolaire.truchtersheim@alef.asso.fr

🌐 <https://alef.portail-familles.app>



Janvier – Juin

## TV show! Entre séries et jeu télé! (mais en off!)

Prends ta télécommande et si tu zappes sur une série, elle deviendra peut-être réalité. Mieux que d'être seul devant un écran, on sera tous joueurs des Funny Games, voleurs dans la Casa Maxi-Môma, et les meilleurs menteurs (pour une fois) dans le Secret Maxi!

**Au programme :** des jeux et émissions cultes et moins connus pour s'amuser tous ensemble comme sur un vrai plateau télé.

**Événement :** soirée jeu TV avec les parents.

SORTIE

Quiz room/Cube TV

SORTIE

Découverte des studios de France 3



# WIWERSHEIM

## Les Petits Lutins

Pour les enfants scolarisés en maternelle

---

3 rue de l'École 67370 Wiwersheim

☎ 03 90 29 67 82

✉ periscolaire.wiwersheim@alef.asso.fr

🌐 <https://alef.portail-familles.app>



Janvier – Février

### Les aventuriers du froid

Après avoir passé ses vacances au pôle nord, le renne Rudolphe poursuit son voyage au cœur des pays nordiques. Es-tu prêt à l'accompagner dans ses folles aventures ?

**Au programme :** fabrication d'igloo, pingouin tout doux, aurores boréales aux pastels, contes des pays nordiques.

**SORTIE** Escalade



Mars – Avril

### Les apprentis archéologues

Tu aimes fouiller, gratter, creuser, explorer, découvrir des trésors anciens ? Loupes, pinceaux, tamis seront nos amis. Sauras-tu reconnaître à qui appartiennent les empreintes ?

**Au programme :** création en argile et plâtre, réalisation d'une fresque, mammouth en carton.

**!** Animation : ateliers créatifs



# WIWERSHEIM

## Les Petits Lutins

Pour les enfants scolarisés en maternelle

---

3 rue de l'École 67370 Wiwersheim

☎ 03 90 29 67 82

✉ periscolaire.wiwersheim@alef.asso.fr

🌐 <https://alef.portail-familles.app>



Avril – Mai

### L'Alsace à l'honneur!

Hopla geiss! Le printemps pointe le bout de son nez et les oiseaux migrateurs sont de retour. Simone la cigogne a décidé de nous rendre une p'tite visite!

**Au programme :** bretzels en pâte à sel, dialecte, confection et dégustation de tartes flambées.

**Événement :** visite d'une boulangerie.



SORTIE

Maison du Kochersberg



Intervenant en danse folklorique



Mai – Juin

### La balle est dans ton camp!

Pour cette fin d'année, nous t'invitons à bouger pour rester en forme et plein d'énergie! Danse, défis sportifs et sports coopératifs nous mettrons dans l'ambiance estivale.

**Au programme :** préparation d'un goûter vitaminé, création d'une chorégraphie, découverte de différents sports.

**Événement :** parcours vélo/trottinette dans la cour de l'école.

SORTIE

Cueillette à Stutzheim



Intervenant en sport



# STUTZHEIM-OFFENHEIM

## Les Champs d'Escale

**Pour les enfants scolarisés en maternelle et élémentaire**

7 chemin de la Souffel 67370 Stutzheim-Offenheim

☎ 03 88 69 68 54

✉ champsdescale@gmail.com

🌐 www.champsdescale.com



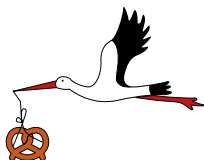
### Jusqu'aux vacances de février

On va se donner un avant-goût de nos prochaines vacances d'hiver. Tandis que le froid s'installe doucement, ce sera l'occasion idéale pour enfiler nos grosses pantoufles, nous emmitoufler dans des plaids bien chauds et savourer un chocolat chaud. Et pourquoi pas imaginer un feu de cheminée ? D'accord, on n'a pas de cheminée, mais ici, l'imagination est reine ! Si la météo est clémente, peut-être qu'on se roulera dans la neige du haut de la pente jusqu'en bas. En attendant, on va transformer le centre en un immense salon chaleureux. Un lieu où on se retrouve pour jouer à de grands jeux de société, bricoler et partager des moments comme une grande famille. En hiver, on laisse l'humeur, les envies, et un peu la température guider nos activités.



### Jusqu'aux vacances d'avril

Alors que l'hiver s'efface pour laisser place au printemps, on se prépare à un petit tour de France. Ce sera l'occasion de dégourdir nos jambes, d'aérer nos esprits et de découvrir les coutumes et traditions des belles régions françaises. Chaque jour, on explorera un métier différent pour s'ouvrir à de nouvelles perspectives. Et pour bien atterrir avant les vacances, on fera une halte prolongée en Alsace, histoire de savourer ce voyage.



# STUTZHEIM-OFFENHEIM

## Les Champs d'Escale

**Pour les enfants scolarisés en maternelle et élémentaire**

7 chemin de la Souffel 67370 Stutzheim-Offenheim

☎ 03 88 69 68 54

✉ champsdescale@gmail.com

🌐 www.champsdescale.com



### Jusqu'aux grandes vacances

Avec le retour des beaux jours, la nature reprend vie : les fleurs s'épanouissent, les arbres verdissent, les animaux sortent de leur sommeil. Nous aussi, on va se retrousser les manches ! L'objectif : créer notre petit jardin, planter des légumes et herbes aromatiques et les voir grandir au fil des semaines. Rien de tel que de déguster ses propres récoltes autour d'un bon barbecue, accompagné d'une salade de tomates cerises maison. Mais il n'y aura pas que ça ! On va aussi réinventer des jeux de plateau à taille réelle, en devenant nous-mêmes les pions. Intrigué ? Alors rejoins-nous pour découvrir de quoi il s'agit !



# Infos pratiques, tarifs

Mercredis récréatifs (tarif mensuel)	mini	maxi
Demi-journée du mercredi avec repas (matin ou après-midi)	43,00 €	59,80 €
Mercredi (journée complète)	57,70 €	80,20 €
4 midis + 4 soirs + mercredis	245,40 €	341,10 €

Hors CoCoKo : + 20% sur tous les tarifs

## Tarifs des Champs d'Escale

Merci de contacter la structure pour connaître ses modalités d'inscription et ses tarifs pour l'année 2024-2025.



21 allée de l'Économie  
Zone d'activités du Kochersberg  
BP 10024 67370 Wiwersheim

☎ 03 88 30 42 09

🌐 [www.alef.asso.fr](http://www.alef.asso.fr) | facebook : @AssociationALEF

## Modalités d'inscription pour l'ensemble des sites (hors Stutzheim-Offenheim)

- Les accueils périscolaires sont ouverts tous les mercredis en semaine scolaire, hors jours fériés de 7h30 à 18h30.
- Les inscriptions en accueil ponctuel se font au minimum d'un mercredi à l'autre et sont possibles selon les places disponibles.
- Les inscriptions se font auprès du directeur de la structure concernée via le portail famille pour les structures gérées par l'ALEF : <https://alef.portail-familles.app>



La Communauté de Communes du Kochersberg porte l'organisation et l'animation des Accueils de Loisirs Sans Hébergement périscolaires et extrascolaires sur le territoire du Kochersberg. Elle a décidé de déléguer la gestion de ce service\* à l'Association familiale de Loisirs Éducatifs et de Formation (ALEF).

\*Hors Stutzheim-Offenheim\*

## Partenaires:



Direction des services départementaux de l'éducation nationale du Bas-Rhin

